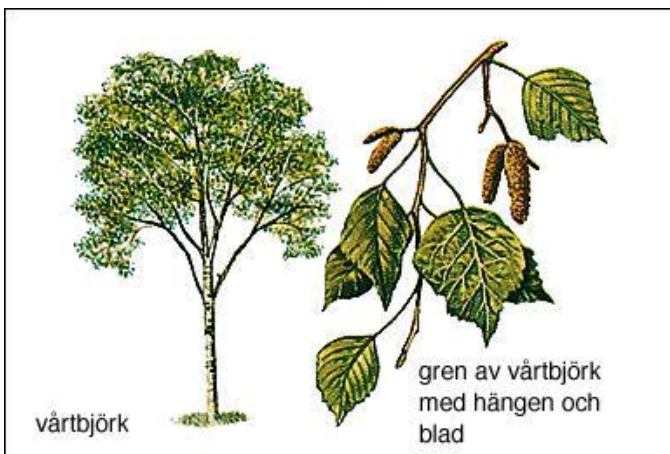




kote (mogna honblomställningar)

T.h. kvist med ekollon

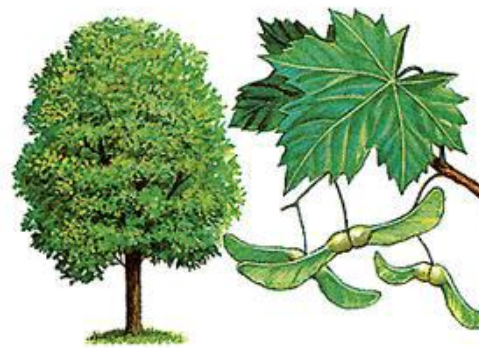


vårtbjörk

gren av vårtbjörk med hängen och blad



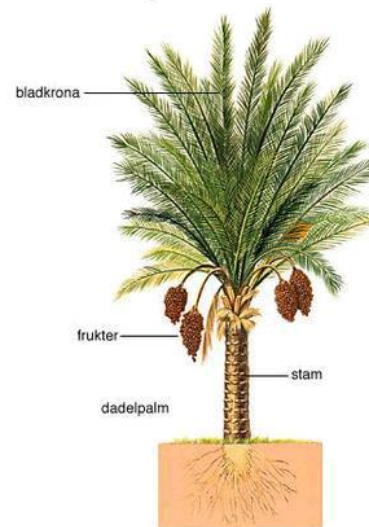
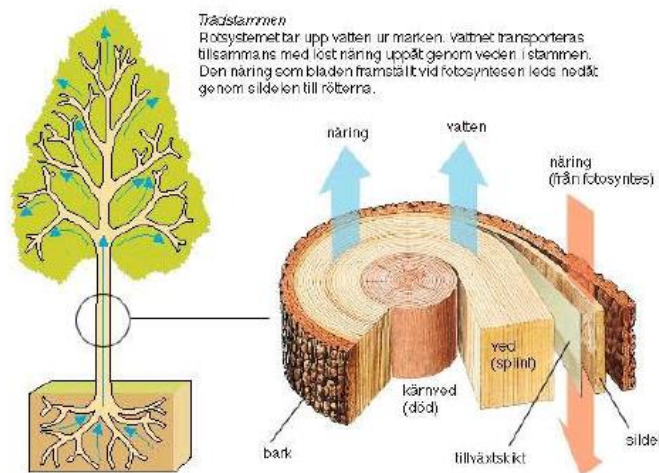
Klibbal



Skogslönn



T.h. kvist med enbär



frukter

stam

dadelpalm

Flertalet stora palmer har samma karakteristiska byggnad: stora blad är samlade högst upp, stammen har årr efter tidigare bladgenerationer, rötterna är tunna men starka. Blom- och fruktställningar bryter fram nedtill bland bladen eller en bit ned på stammen.